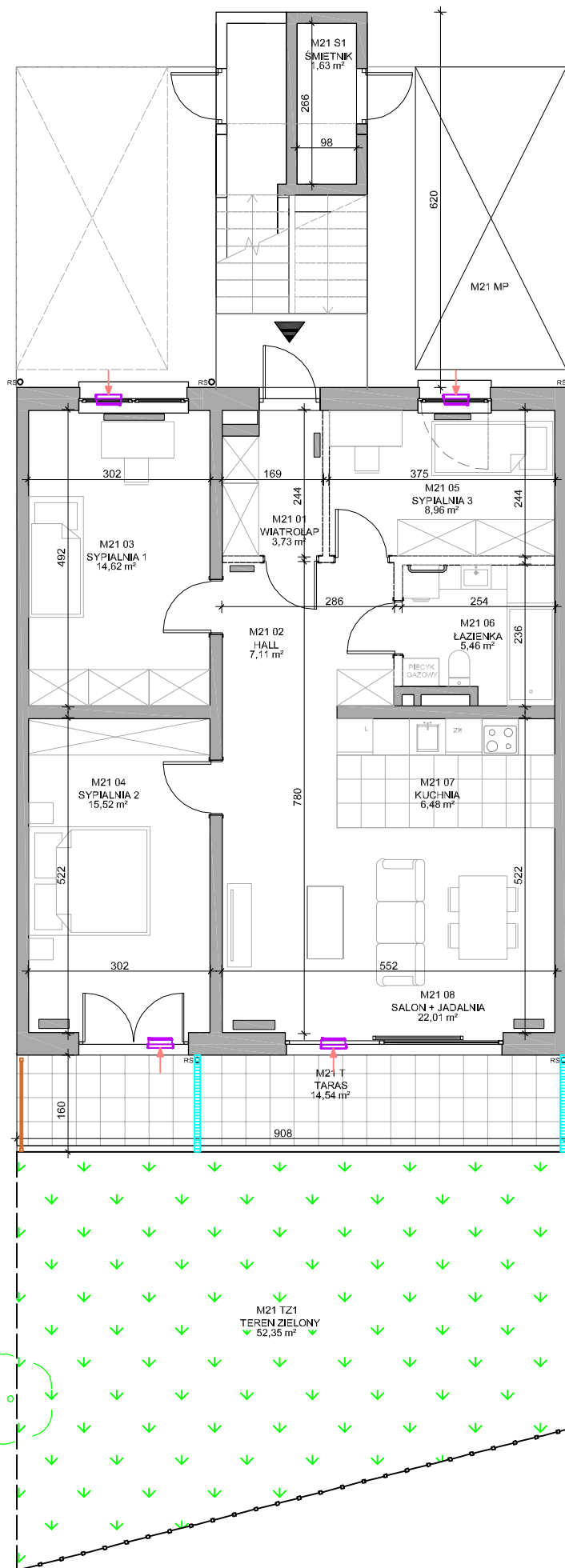
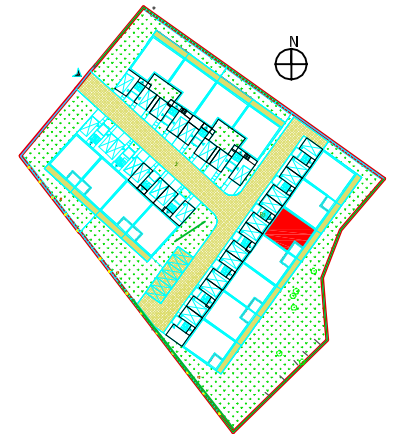


Deweloper:  
**P.B.U. MRÓZ Sp. z o.o.**  
**Dariusz Mróz**  
 Sprzedaż mieszkań:  
**+48 881 367 356**

**KARTA KATALOGOWA M21**  
 SKALA 1:100  
**SZEREG BUDYNKÓW "C"**  
**BUDYNEK NR 11**  
**PARTER**



**USYTUOWANIE BUDYNKU**



**ZESTAWIENIE POWIERZCHNI**

MIESZKANIE M21		
Nr	Nazwa pom.	Pow.
M21 01	WIATROŁAP	3,73 m <sup>2</sup>
M21 02	HALL	7,11 m <sup>2</sup>
M21 03	SYPIALNIA 1	14,62 m <sup>2</sup>
M21 04	SYPIALNIA 2	15,52 m <sup>2</sup>
M21 05	SYPIALNIA 3	8,96 m <sup>2</sup>
M21 06	ŁAZIENKA	5,46 m <sup>2</sup>
M21 07	KUCHNIA	6,48 m <sup>2</sup>
M21 08	SALON + JADALNIA	22,01 m <sup>2</sup>
		<b>83,89 m<sup>2</sup></b>
M21 T	TARAS	14,54 m <sup>2</sup>
M21 S1	ŚMIETNIK	1,63 m <sup>2</sup>
M21 TZ1	TEREN ZIELONY	52,35 m <sup>2</sup>
M21 MP	MIEJSCE POSTOJOWE	12,50 m <sup>2</sup>

**LEGENDA OZNACZEŃ RYSUNKU**

- ŚCIANY KONSTRUKCYJNE
- ŚCIANY DZIAŁOWE NADAJĄCE SIĘ DO DEMONTAŻU
- RURY SPUSTOWE
- ODWODNIENIE POWIERZCHNIOWE TERENU
- ODWODNIENIE LINIOWE Z KRATKĄ
- ŚCIANKA ODDZIELAJĄCA TARASY
- MUR OPOROWY
- OGRODZENIE ZEWNĘTRZNE
- NAWIEWNIK OKIENNY

**UWAGI:**

1. Powierzchnia użytkowa lokalu liczona jest zgodnie z zasadami zawartymi w polskiej normie PN-ISO 9836:2015-12, o której mowa w § 12 Rozporządzenia Ministra Rozwoju z dn. 11. września 2020r. w sprawie szczegółowego zakresu i formy projektu budowlanego. W myśl zapisów tej normy powierzchnia użytkowa lokalu obliczana jest w metrach kwadratowych z dokładnością do dwóch miejsc po przecinku, dla wymiarów lokalu w stanie wykonanym na poziomie podłogi, nie licząc listew przypodłogowych, progów, itp. Do powierzchni użytkowej lokalu nie wlicza się powierzchni elementów nadających się do demontażu (ściany działowe), powierzchni otworów na drzwi i okna, nisz w elementach zamykających.
2. Powierzchnie pomieszczeń podano z uwzględnieniem tynków.
3. Wymiary pomieszczeń podano zgodnie z projektem budowlanym w centymetrach.
4. Lokalizację przyborów sanitarnych, rozmieszczenie punktów oświetleniowych, itp. podano zgodnie z projektem budowlanym.
5. Mogą wystąpić różnice wymiarów i usytuowania elementów powstałe w wyniku realizacji prac budowlanych. Podane wymiary są wymiarami w świetle pionowych przegród w stanie surowym (bez tynków i okładzin).
6. Przedstawione aranżacje lokali są przykładowe. Rysunki w tym zakresie mają charakter informacyjny i nie stanowią części oferty w rozumieniu przepisów Kodeksu Cywilnego. Umelbowanie, przybory sanitarne, sprzęt AGD nie stanowią wyposażenia sprzedawanego lokalu.
7. Wizualizacje nie stanowią projektu elewacji.
8. Prezentowana karta katalogowa. Powierzchnie mogą ulec zmianie wraz z aranżacją lokalu.
9. Dla mieszkań z dostępem do terenów zielonych zaznaczono występowanie nachyleń terenów zielonych, które jest przybliżone i może ulec zmianie po wykonaniu docelowego zagospodarowania terenu.
10. Na kartach nie oznaczono nachyleń zagospodarowania terenu dojdź do budynków oraz nachyleń stanowisk postojowych.
11. Kształt terenów zielonych może ulec zmianie w związku z docelowym zagospodarowaniem terenów zielonych, wykonaniem ogrodzenia, dowodnictwem powierzchniowych, itp. Zmianom może także ulec ich powierzchnia.
9. Karta katalogowa nie przedstawia elementów infrastruktury technicznej takich jak: przyłącza, studnie, ogrodzenia, słupy energetyczne, słupy oświetleniowe, trasy instalacji zewnętrznych, itp.
10. Przedstawione na niniejszej karcie wizualizacje, aranżacje mają charakter wyłącznie informacyjny i poglądowy i stanowią wyłącznie materiał pomocniczy ułatwiający przyszłym nabywcom mieszkań zorientowanie się w ogólnym wyglądzie realizowanego Przedsięwzięcia Deweloperskiego. Przedstawione rozwiązania, aranżacje, wizualizacje nie stanowią oferty w rozumieniu ustawy z dnia 23 kwietnia 1964 r. Kodeks cywilny (Dz. U. z 2023 r. poz. 1610, 1615, 1890, 1933) oraz innych przepisów prawnych i nie są wiążące dla Dewelopera

